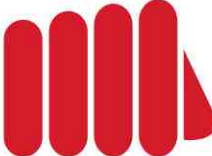
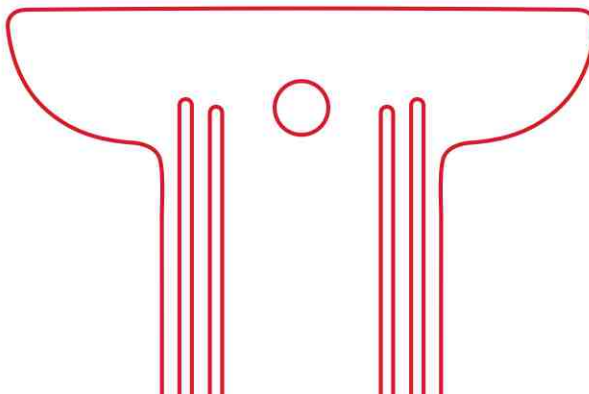


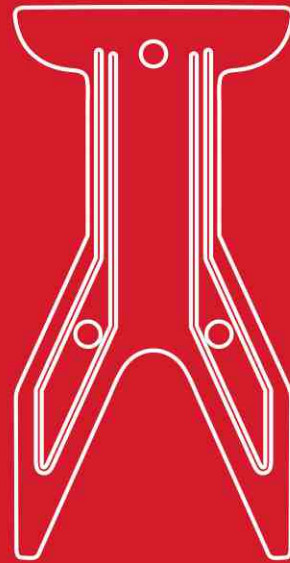
**Punho**  **Forte**

Uma marca com pegada.



**NOTWIST**

TECNOLOGIA

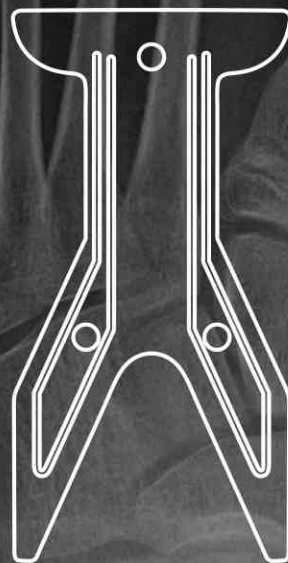


ANTI-TORÇÃO

NOTWIST

+ SEGURANÇA

NA PISADA



# NOTWIST

BARRA ANTI-TORÇÃO

ESTE DISPOSITIVO  
PESA 13 GRAMAS



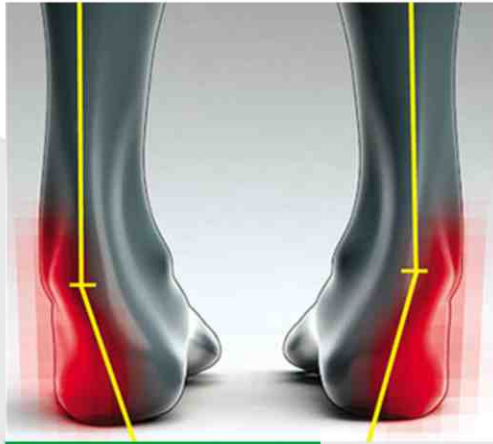
COM BASE NOS ESTUDOS EM  
DIVERSOS TIPOS DE PISADAS,  
CRIAMOS UMA TECNOLOGIA PARA  
EVITAR ESSES ACIDENTES EM  
AMBIENTES QUE GERAM RISCOS  
DE TORÇÃO E RISCO ERGONÔMICO  
DE FLEXÃO INVERTIDA.



# NOTWIST

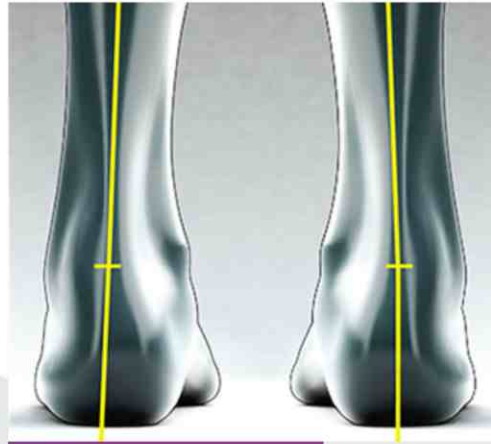
BARRA ANTI-TORÇÃO

## TIPOS DE PISADAS



### SUPINADA

O pé toca o chão no lado externo do calcanhar e continua o movimento usando o seu lado mais externo, pegando impulso no dedinho.



### NEUTRA

O pé toca o chão apoiando o lado externo do calcanhar e se move levemente para dentro, seguindo em linha reta até a elevação do dedão.



### PRONADA

Ao tocar o chão o pé apoia-se no seu lado mais interno e se contorce para dentro, usando o dedão para ganhar impulso.



### PISADA PRONADA

A PISADA PRONADA É UM PROBLEMA BIOMECÂNICO, MAIS DE 75% DA POPULAÇÃO MUNDIAL TEM ESSE TIPO DE PISADA.

A pronação acontece quando durante a movimentação, a parte de fora do calcanhar toca o chão e o pé inicia a rotação para dentro e só depois se endireita, terminando a pisada no dedão. Uma quantidade moderada de pronação é necessária para que o pé funcione apropriadamente, no entanto, lesões podem acontecer com a pronação excessiva.

Quando a pronação excessiva acontece, o arco do pé se achata, alongando os músculos, tendões e ligamentos que ficam na parte inferior do pé.



A imagem ao lado mostra o pé esquerdo de um indivíduo com tipo de pisada pronada visto por Scan.

# NOTWIST

BARRA ANTI-TORÇÃO

## SISTEMA NO TWIST

O SISTEMA MINIMIZA A FLEXÃO INVERTIDA, PREVIENE AS TORÇÕES E CORRIGE AS PISADAS PRONADA E SUPINADA.

O sistema é fundido internamente no solado, a barra anti-torção **NOTWIST** tem a função de dar estabilidade ao calçado. Minimiza a flexão invertida e direciona o movimento do caminhar, corrigindo a pronação e a supinação.

Confira com a ARTEEPI quais linhas possuem o sistema **NOTWIST**.

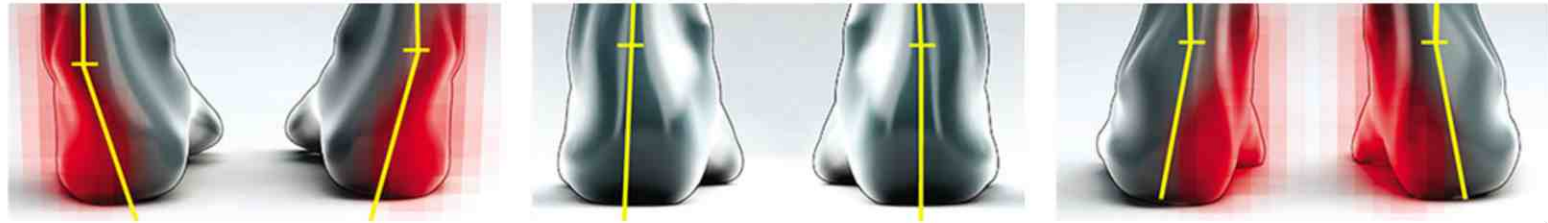


A imagem ao lado mostra de forma ilustrativa onde o sistema é fixado.

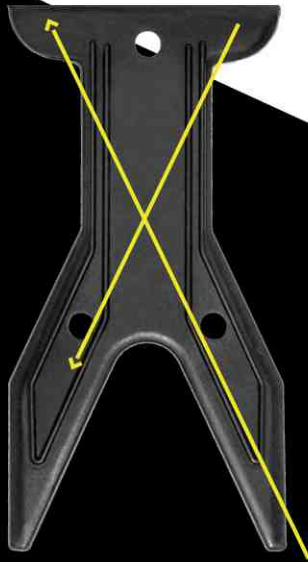
# NOTWIST

## BARRA ANTI-TORÇÃO

### COMO FUNCIONA O SISTEMA EM MOVIMENTO

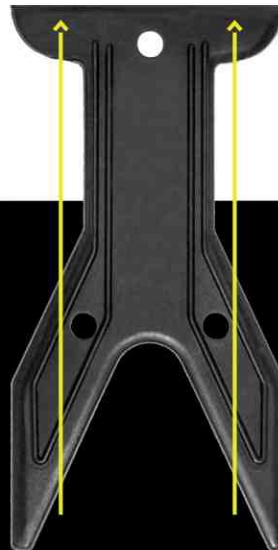


FORÇA DE CORREÇÃO

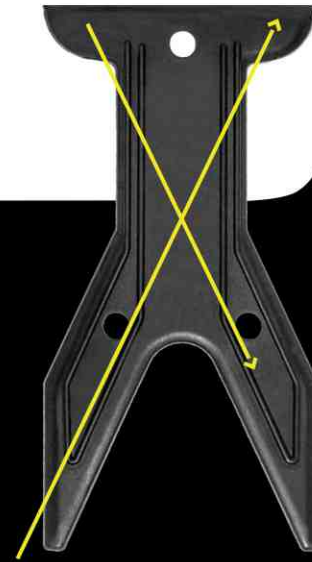


Sentido de força da pisada supinada ou simulação de torção para o lado direito.

FORÇA DE CORREÇÃO



Sentido de força da pisada neutra.



Sentido de força da pisada pronada ou simulação de torção para o lado esquerdo.



# NOTWIST

BARRA ANTI-TORÇÃO

## VEJA COMO O SISTEMA EVITA A FLEXÃO INVERTIDA



FORÇA DE FLEXÃO INVERTIDA

IMPEDE QUE A ENERGIA SEJA TRANSFERIDA PARA A COLUNA E BACIA

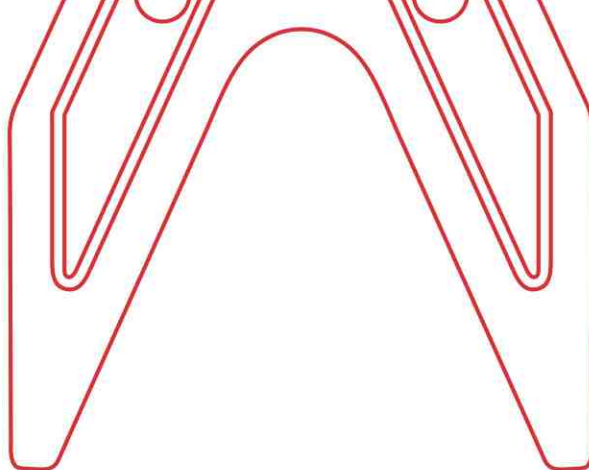


**ENSAIOS DE BIOMECÂNICA E ERGONOMIA, NÍVEL DE CONFORTO E PRONAÇÃO****ENSAIOS E RESULTADOS - EB166**

Normas	Ensaio	Resultados	Pontuações	Nível de Conforto
<b>NBR 14836/08</b>	Pico de pressão na região do calcâneo	206,3 (kPa)	9	Muito Confortável
	Pico de pressão na região da cabeça dos metatarsos	246,0 (kPa)	9	Muito Confortável
<b>NBR 14837/08</b>	Temperatura interna	5,5 (°C)	**5	Normal
<b>NBR 14838/08</b>	Índice de amortecimento	81,0 (%)	9	Muito Confortável
<b>NBR 14839/08</b>	Índice de pronação	1,7 (°)	**9	Confortável
<b>NBR 14840/08</b>	Percepção de calce	8,2 (pontos)	9	Muito Confortável
	Marcas / Lesões	Percepção de mais de uma área de pressão	5	Normal
<b>NBR 14834/08</b>	<b>CONFORTO DO CALÇADO</b>	<b>RESULTADO %</b>	<b>PONTUAÇÃO TOTAL</b>	<b>ÍNDICE DE CONFORTO</b>
		<b>80,6 (%)</b>	<b>58</b>	<b>Conforto</b>

\* Pontuação e nível de conforto para a massa do calçado casual.

\*\* Pontuação e nível de conforto de acordo com as normas em publicação (2010).



**Punho**  **Forte**

Uma marca com pegada.

*Distribuidor Autorizado*

**ARTEEPI**

EQUIPAMENTOS DE SEGURANÇA

**Tel. (11) 4182.8800 | contato@arteepi.com.br**  
**www.arteepi.com.br**

